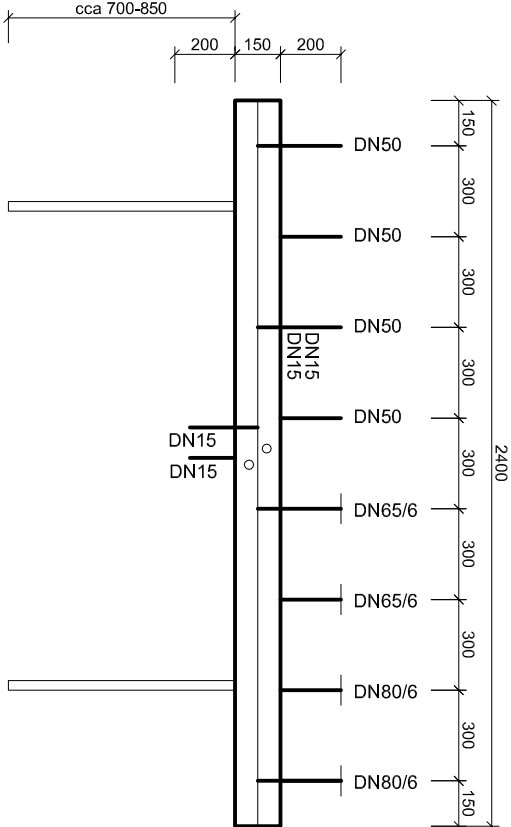


ROZDĚLOVAČ SBĚRAČ KOMBI - poz. 10

VYTÁPĚNÍ - MODUL 150, M=23m3/h, L=    mm

STROJOVNA 1 (1PP)

POHLED

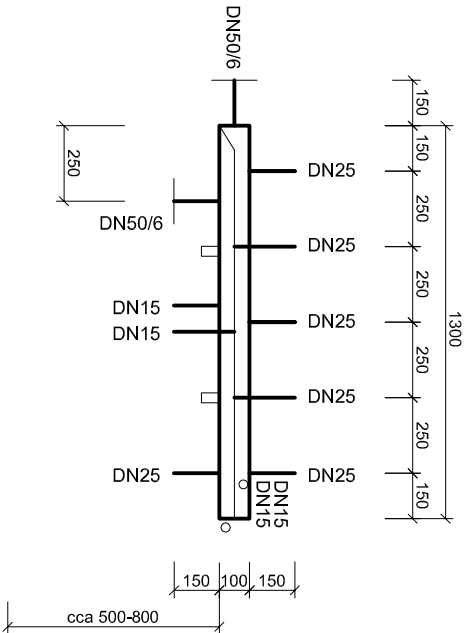


ROZDĚLOVAČ SBĚRAČ KOMBI - poz. 20

VYTÁPĚNÍ - MODUL 100, M=10m3/h, L=    mm

STROJOVNA 2 (PODKROVÍ)

POHLED

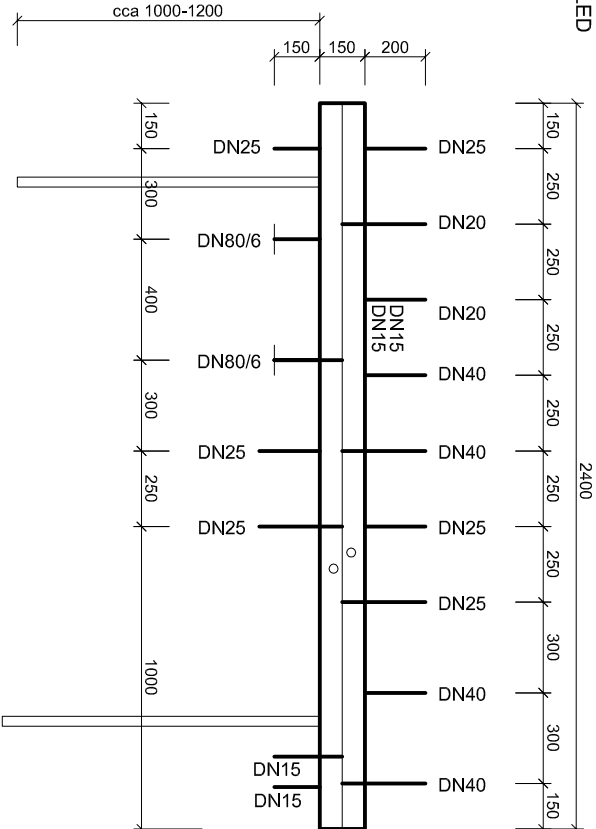


ROZDĚLOVAČ SBĚRAČ KOMBI - poz. 30

VYTÁPĚNÍ - MODUL 150, M=23m3/h, L=    mm

STROJOVNA 3 (PŘÍSTAVBA)

POHLED



|   |  |                               |  |
|---|--|-------------------------------|--|
| Místo stavby:   |  | KOTLAŘSKÁ 263/9, BRNO, 611 53 |  |
| Obchodní akademie, Střední odborná škola knihovnická a Vyšší odborná škola Brno, příspěvková organizace, Brno Kotlařská 263/9 |  |                               |  |
| Investor:   |  | Ing. Prokeš Zdeněk            |  |
| Vypracoval:   |  | Ing. Prokeš Zdeněk            |  |
| Zodp. projektant:   |  | Ing. Prokeš Zdeněk            |  |
| Akce:   |  |                               |  |
| KOTLAŘSKÁ 263/9   |  |                               |  |
| OPTIMALIZACE VYTÁPĚNÍ OBJEKTU ŠKOLY   |  |                               |  |
| Část:   |  | D.1.4.1 ÚSTŘEDNÍ VYTÁPĚNÍ     |  |
| Výkres:   |  |                               |  |
| ROZDĚLOVAČE, SBĚRAČE  |  |                               |  |
| č. výkr.:   |  | 15                            |  |

|  |         |
|--|---------|
| Ing. Zdeněk PROKEŠ                         |         |
| PROJEKCE VYTÁPĚNÍ A ZTI                    |         |
| Vrbenského 711/3, Brno 624 00              |         |
| mob: 773 246 554 tel: 517 071 227          |         |
| IČ: 623 20 637 mail:prokes.zdenek@email.cz |         |
| datum:                                     | 11/2018 |
| stupeň:                                    | DVZ     |
| mřítko:                                    | 1:25    |
| zak.čís.:                                  | 201814  |
| číslo paré:                                |         |